

No.102  
2015/6/29



# OPEN オープンユニオン 岐阜大学職員組合ニュース UNION



岐阜大学職員組合発行

〒501-1193 岐阜市柳戸1番1  
Tel. 内線 9552 Fax 058-230-1118  
E-mail: kumiai@gifu-u.ac.jp  
HomePage: 岐阜大学職員組合 (検索)

## 中央執行役員の選挙が公示されます

組合員の皆様、来る10月からの中央新執行部の選挙スケジュールが確定いたしました。意欲のある方々の立候補をお願いいたします。

### 公 示

岐阜大学職員組合同約第26条および選挙規定に基づき下記の要領で第32期中央役員選挙を実施します。

2015年6月29日  
岐阜大学職員組合第31期中央選挙管理委員会  
委員長 熊谷 佳代

### 記

●立候補受付期間

2015年7月6日（月）10時～7月10日（金）正午

●立候補届出方法

中央役員選挙届出用紙に必要事項を記入し、中央選挙管理委員会（事務局は組合事務室）に届け出てください。

●投票期間

2015年7月17日（金）9時～7月24日（金）17時

●開票作業日時：7月24日（金）18時～

以上

## 新歓報告～8名の方が加入しました～

今年の新歓は、ここ数年で恒例となった新入教職員向け一日研修だけでなく、新入看護師向けの研修会でも組合の説明&勧誘を行ないました。まず教職員向けの説明では、近年の「大学改革」や公務員給与削減のこともあってか、みなさん真剣な表情で説明を聞いていました。その結果、その場で4名の方から入会申し込みをいただくことができ、後ほどさらに4名の方から入会いただけました。

そして近年では初のトライとなる看護師研修での説明&勧誘は、対象者の人数が多いこともあり、多くの組合員の協力を仰いで挑んだものの、先方の連絡がうまくいっていなかったようで、直前に待たされたのをかけられそうになるというハプニングが生じてしまいました。事情を丁寧に説明したうえで、どうにか休み時間の終わりがけに説明させていただくことができましたが、ちょっとバタバタしてしまったことの影響もあってか、組合員獲得には至りませんでした。この反省を活かしつつ、来年は看護部ともていねいに打ち合わせを進めながら、円滑・円満に説明会を実施していこうということになりました。



2日連続の説明会が終わった後、4月半ばには新入組合員歓迎会を実施しました。30名ほどの参加で、手作りのシフォンケーキや料理を味わいながら、看護師の労働実態のシビアさをまとめたドキュメントを皆で視聴し、その感想や各自の労働実態などについて交流を交わしました。いつものイベントに比べ、なんだかずいぶんアットホームな雰囲気が流れているように感じましたが、それは美味しい料理・ケーキだけでなく、ドキュメントを皆で観て、同じ労働者としての思いを共有できたからなんじゃないかなあ、などと思った次第です。

この経験を活かし、さらに雰囲気の良い組合活動を進めていければと思います。

(中央書記次長 南出吉祥)



## 第31期 第1回 中央委員会の報告

第31期第1回中央委員会は、6月3日（水）午後12時10分より組合事務室で開催され、議長に地域科学部の中川一雄先生を選出し、中央選挙管理委員の承認を行った。中央選挙管理委員は、熊谷、舟越、神谷、新井田、澤田、隈部、斎藤、矢野の各先生で、6月10日に第1回中央選挙管理委員会を開催することを決定した。

また以下の2点について諮り、承認された。

### 1 第31期活動の中間報告

団体交渉を1回（年俸制について）、学習会を2回（年俸制・大学改革問題）、4つの行事（忘年会・新年会・送別会・歓迎会）、および、3つの事案に関して、理事と3回の懇談会をもった。

### 2 第31期中間決算の報告

2014年9月～2015年4月までの8か月分の決算について、事務費の備品費が赤字となっているが、全体的に、残り4か月分としてはまだ予算の余裕があり、健全な財政状況にあることを報告した。

（中央執行委員長 野村幸弘）

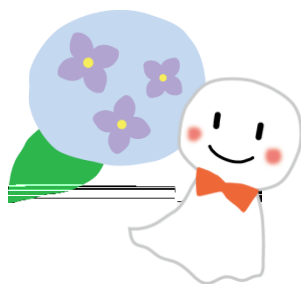
## 全大教中部地区協議会技術職員交流会に参加して

5月30日蒲郡にて行われた、交流会に参画いたしました。

幹事校名古屋大学 他参加大学名古屋工業大学・三重大学・福井大学・岐阜大学が参加。

議題は、第三期中期目標に対する各組合における方針・新規採用情報・業績能力評価・技術継承についてであった。第三期中期目標については策定中多く、新規採用数については減少が多い状況。業績能力評価では各大学で差異あり、技術継承はどの大学でも人員削減の結果難しくなっているとのこと。今回の会議では就寝まで文字通り”膝詰め”と言い切れる会議が行えた。持ち時間内で発表協議が終わった大学1つとして無し。これにより、各大学得るところ大いにあり。大変有意義な交流会でありました。

（直属職員）



# サマーパーティーのご案内

日時 7月24日(金) 18:00~  
会場 柳戸会館  
会費 組合員 500円  
非組合員 1000円  
問合せ先 岐阜大学職員組合  
058-230-1118(内線 9552)  
kumiai@gifu-u.ac.jp

